

# GUICHET UNIQUE PETITE ENFANCE



**LE POINT D'INFORMATIONS  
PETITE ENFANCE DU TERRITOIRE**



## **SIMPLIFIEZ VOTRE PARCOURS DE RECHERCHE D'UN MODE D'ACCUEIL POUR ENFANT OU VOTRE FUTUR ENFANT**

- Un guichet unique pour vous informer sur les différents modes d'accueil collectifs et individuels sur le territoire intercommunal
- Un guichet unique pour recueillir vos besoins
- Un guichet unique pour vous orienter dans les démarches à effectuer

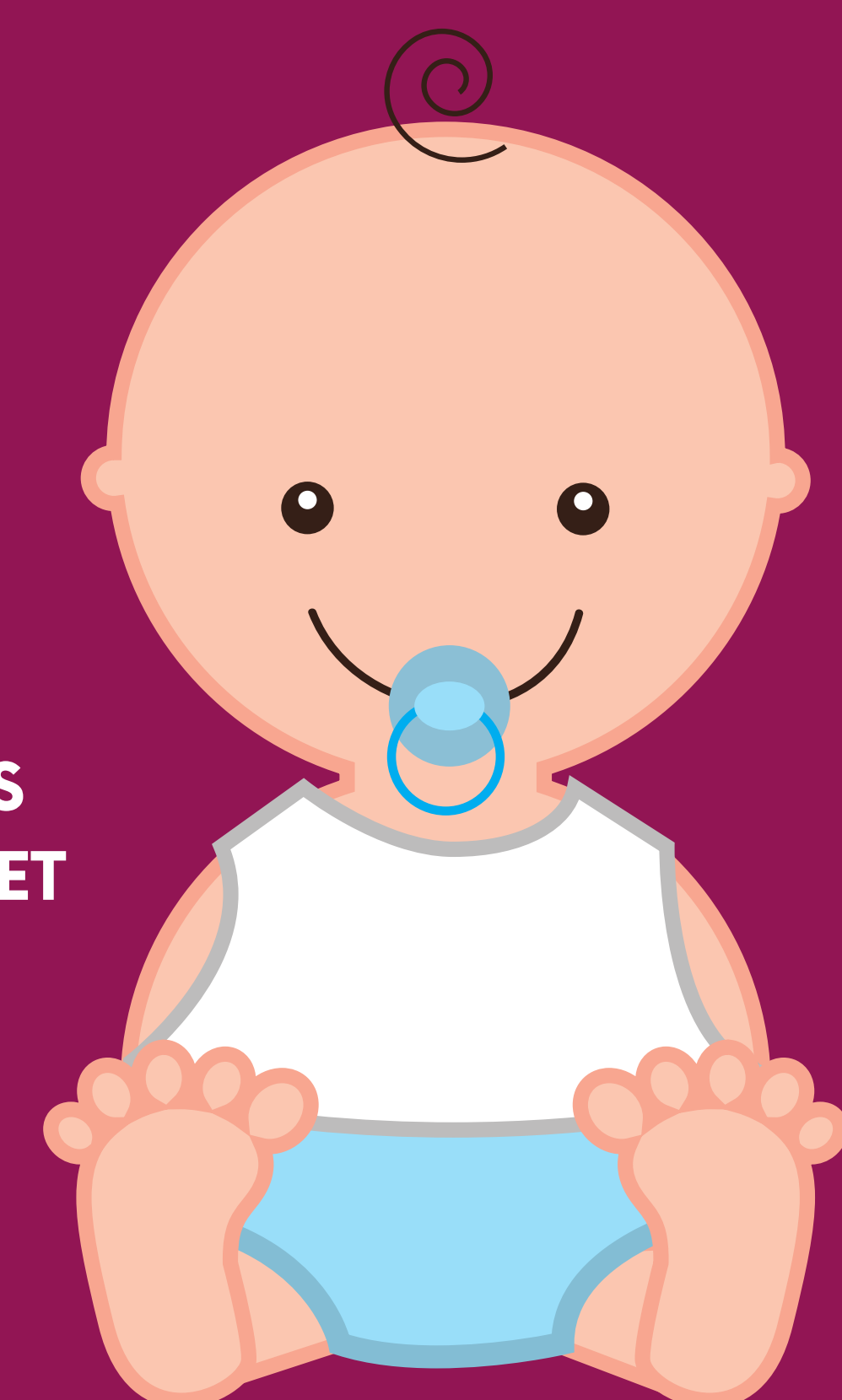


## **LES ANIMATRICES DES RELAIS PETITE ENFANCE À VOTRE SERVICE**

Pour toute information sur les modes d'accueil du territoire, prenez rendez-vous :

- Relais Petite Enfance Gevrey-Chambertin / Noiron-sous-Gevrey :  
2, rue couvert, 21220 GEVREY-CHAMBERTIN  
06.77.67.91.58 ou [rpe.gevrey-noiron@ccgevrey-nuits.com](mailto:rpe.gevrey-noiron@ccgevrey-nuits.com)
- Relais Petite Enfance Nuits-Saint-Georges :  
5 rue de la Berchère, 21700 NUITS-SAINT-GEORGES  
06.37.18.94.35 ou [rpe.nuits@ccgevrey-nuits.com](mailto:rpe.nuits@ccgevrey-nuits.com)

ATTENTION : TOUTE DEMANDE DE PLACE EN ACCUEIL COLLECTIF DANS LES STRUCTURES COMMUNAUTAIRES D'ACCUEIL DU JEUNE ENFANT NE POURRA ÊTRE PRISE EN COMPTE QU'APRÈS UN RENDEZ-VOUS AU GUICHET UNIQUE (CF RÈGLEMENT DE LA COMMISSION D'ATTRIBUTION DES PLACES EN EAJE)



# QUEL RELAIS PETITE ENFANCE VOUS CONCERNE ?



DÉCOUVREZ SUR CETTE CARTE DE QUEL RELAIS DÉPEND VOTRE COMMUNE.

