

FOIRE AUX QUESTIONS

L'ESPACE CITOYENS, À QUOI ÇA SERT ?

L'Espace Citoyens facilite les démarches liées à votre vie quotidienne. Il vous permet d'avoir une vision globale des inscriptions de votre / vos enfant(s) dans nos structures, de gérer les réservations de votre / vos enfant(s), de signaler des absences et envoyer des pièces justificatives, de visualiser vos factures. L'Espace Citoyens permet également à nos services de vous délivrer une information personnalisée et pratique. Il vous offre un espace totalement personnalisé et sécurisé, accessible n'importe où, 7jours/7 et 24h/24. En résumé, il vous fait gagner du temps !

L'ESPACE CITOYENS, QUI PEUT Y AVOIR ACCÈS ?

L'Espace Citoyens est accessible à toute famille dont au moins un enfant est inscrit dans une structure d'accueil petite enfance ou péri et / ou extrascolaire du territoire, et qui bénéficie donc de nos services.

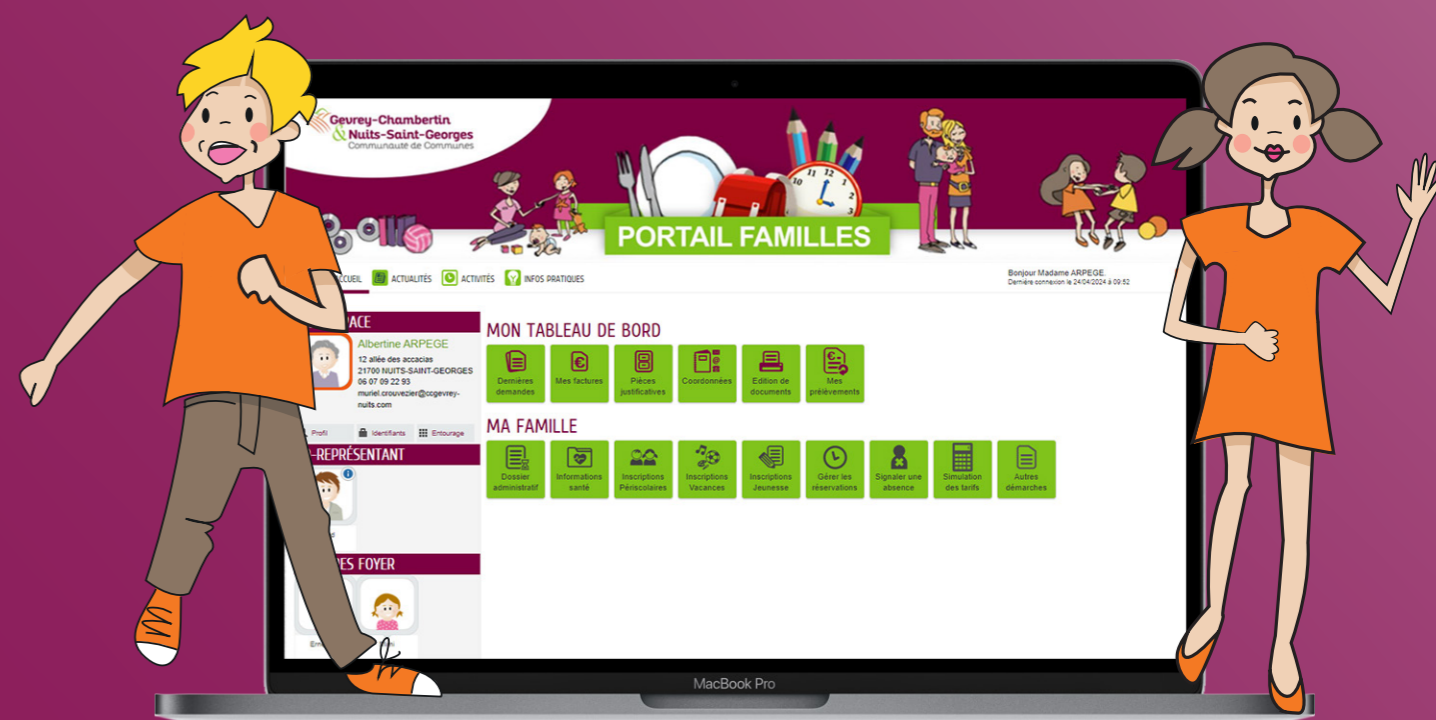


BESOIN D'AIDE ?

**UNE QUESTION ?
UN RENSEIGNEMENT ?**

Contactez le **06.07.09.22.93**
ou espacecit@ccgevrey-nuits.com

GUIDE DE PRISE EN MAIN ESPACE CITOYENS



**GAGNEZ DU TEMPS,
SIMPLIFIEZ-VOUS LA VIE !**

Accessible 7j/7 et 24h/24

sur ccgevrey-chambertin-et-nuits-saint-georges.com/portail-familles/

100%
personnalisé
& sécurisé

Contacts

06 07 09 22 93 - espacecit@ccgevrey-nuits.com

« L'Espace Citoyens » est une plateforme créée pour vous simplifier la vie ! Elle propose des outils pratiques pour les familles du territoire de la Communauté de communes. Accessible 24h/24h et 7j/7, l'Espace Citoyens met à votre disposition un espace privé 100 % personnalisé et sécurisé pour effectuer vos démarches en ligne. Gain de temps assuré !

TOUT SAVOIR SUR...

ESPACE CITOYENS

ÉTAPE 1 RENDEZ-VOUS | SUR LE SITE DE LA COMMUNAUTÉ DE COMMUNES
www.ccgevrey-chambertin-et-nuits-saint-georges.com/portail-familles/

ÉTAPE 2 SE CONNECTER | COMMENT FAIRE ?



Vous avez un compte ?

Entrez votre identifiant et votre mot de passe pour vous connecter à votre espace personnel.

Vous n'avez pas de compte ?

Cliquez sur "Créer un compte" et suivez les différentes étapes. Pour créer votre compte, servez-vous des identifiants et de la clé enfance que vous avez reçu par mail. Une fois l'inscription validée, vous pourrez changer le mot de passe dans votre espace personnel.

Vous n'avez pas reçu vos identifiants et/ou votre clé enfance ?

Contactez le 06.07.09.22.93 ou espacecit@ccgevrey-nuits.com.

ÉTAPE 3 SE CONNECTER | EFFECTUEZ VOS DÉMARCHES EN LIGNE

Une fois connecté, vous aurez accès à votre espace privé personnalisé. Vous y trouverez toutes les informations sur votre famille, et aurez accès aux démarches en ligne.

ÉTAPE 4 PRÉSENTATION DES FONCTIONNALITÉS | COMMENT ÇA MARCHE ?

MON TABLEAU DE BORD

Cet espace vous permet d'accéder à l'historique de vos dernières demandes, de visualiser vos factures, de stocker vos pièces justificatives et de modifier vos coordonnées personnelles.

ACTUALITÉS, ACTIVITÉS, INFOS PRATIQUES

Retrouvez toute l'actualité ainsi que toutes les informations et documents utiles sur les services de la Communauté de communes.

MEMBRES FOYER

Retrouvez tous les membres de votre famille. En cliquant dessous, vous accéderez à l'agenda des activités où ils sont inscrits et pourrez effectuer des démarches en ligne.

MA FAMILLE

Cet espace vous donne accès à différentes démarches en ligne, liées aux activités de vos enfants.

Procéder à une inscription en ligne :

Vous pouvez inscrire votre enfant directement en ligne, en respectant deux étapes. La première consiste à compléter votre dossier administratif (1). Après confirmation reçue par mail du traitement positif du dossier administratif, dans un second temps, vous pourrez passer à l'inscription (2).

Gérer les réservations (3) :

Permet d'ajouter ou modifier, dans le respect du délais de prévenance indiqué dans le règlement de fonctionnement des accueils périscolaires et extrascolaires, une réservation (exemple : annuler la présence de votre enfant à la restauration scolaire un jour de la semaine).

SIGNALER UNE ABSENCE (4) !

Votre enfant est malade ?

Signalez son absence et envoyez votre justificatif directement depuis votre espace personnel.