



ANNUAIRE INTERNE DES SERVICES

de la Communauté de communes
de Gevrey-Chambertin
et de Nuits-Saint-Georges

SOMMAIRE

•DIRECTION GÉNÉRALE

Secrétariat général	p. 4
•COMMUNICATION	p. 4
•INFORMATIQUE	p. 4
•COMMANDE PUBLIQUE	p. 4
•ANIMATION NUMÉRIQUE	p. 5
•ESPACE FRANCE SERVICES	p. 5

•PÔLE RESSOURCES ET MOYENS, MUTUALISATION

DIRECTION DES AFFAIRES FINANCIÈRES	p. 6
DIRECTION DES RESSOURCES HUMAINES	p. 7
DIRECTION DU PATRIMOINE ET DES MOYENS GÉNÉRAUX	p. 8

•PÔLE ATTRACTIVITÉ, AMÉNAGEMENT ET DÉVELOPPEMENT DURABLE DU TERRITOIRE

Mission attractivité, développement économique et touristique	p. 9
Mission planification, urbanisme et habitat	p. 9
Mission SIG	p. 10
SERVICE BIODIVERSITÉ ET DÉVELOPPEMENT DURABLE	p. 10
DIRECTION DE L'ENVIRONNEMENT	
Service de l'eau et de l'assainissement	p. 11
Service déchets	p. 12
Chargées de mission coordination déchets	p. 13

•PÔLE COHÉSION SOCIALE, ENFANCE, PARENTALITÉ, CULTURE ET SPORT

DIRECTION DE L'ENFANCE, DE LA PARENTALITÉ ET DE LA COHÉSION SOCIALE	
Service petite enfance	p. 14
Service enfance jeunesse	p. 15
Responsables de sites périscolaires	p. 15
Accompagnement à la scolarité (CLAS) / prévention	p. 18
Administration et facturation	p. 18
DIRECTION DE L'ACTION CULTURELLE ET SPORTIVE	p. 19
Service lecture publique, médiathèques	p. 19
École de musique	p. 20
Service des sports	p. 21

DIRECTION GÉNÉRALE



Frédéric GROSNICHEL
Directeur Général des Services

Pôle Administratif Gevrey-Chambertin
frederic.grosnickel@ccgevrey-nuits.com
03.73.84.01.09 / 06.38.43.03.91 / 319

Secrétariat Général



Isabelle RIGONI
Assistante de Direction

Pôle Administratif Gevrey-Chambertin
isabelle.rigoni@ccgevrey-nuits.com
03.80.51.84.59 / 300

COMMUNICATION



Clara DE LA BROISE
Chargée de communication

Pôle Administratif Gevrey-Chambertin
clara.de-la-broise@ccgevrey-nuits.com
03.73.84.01.10 / 06.79.85.24.77 / 320

INFORMATIQUE



Quentin GUILLOT
Assistant informatique

Centre Technique Intercommunal
quentin.guillot@ccgevrey-nuits.com
07.85.06.51.81 / 415

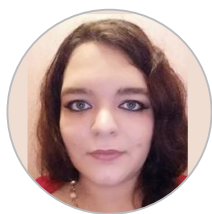
COMMANDE PUBLIQUE



Mohamed BENACHOUR
Réfèrent commande publique

Pôle Administratif Gevrey-Chambertin
mohamed.benachour@ccgevrey-nuits.com
03.80.27.04.76 / 415

ANIMATION NUMÉRIQUE



Delphine LEBOUCHER
Conseillère numérique
Espace Public Numérique et
Espace France Services

delphine.leboucher@ccgevrey-nuits.com
espacenum@ccgevrey-nuits.com
06.79.85.24.75

ESPACE FRANCE SERVICES



Monique HOFFMANN
Agente d'accueil EFS

Espace France Services, Nuits-Saint-Georges
monique.hoffmann@ccgevrey-nuits.com
accueil-msp@ccgevrey-nuits.com
03.80.27.04.70



Sylvie CAPITAIN
Agente d'accueil EFS

Espace France Services, Nuits-Saint-Georges
sylvie.capitain@ccgevrey-nuits.com
accueil-msp@ccgevrey-nuits.com
03.80.27.04.70

PÔLE RESSOURCES ET MOYENS, MUTUALISATION

DIRECTION DES AFFAIRES FINANCIÈRES



Muriel PIERRE
Directrice des Affaires financières

Pôle Administratif Gevrey-Chambertin
muriel.pierre@ccgevrey-nuits.com
03.80.62.01.28 / 206



Adélie WALACH
Gestionnaire comptabilité / finances
Coordinatrice budgétaire
et comptable

Pôle Administratif Gevrey-Chambertin
adelie.walach@ccgevrey-nuits.com
03.80.62.01.29 / 210



Mathieu BERNARD
Gestionnaire comptabilité / finances

Pôle Administratif Gevrey-Chambertin
mathieu.bernard@ccgevrey-nuits.com
03.80.27.04.75 / 205



Isabelle THOMAS
Gestionnaire comptabilité / finances

Pôle Administratif Gevrey-Chambertin
isabelle.thomas@ccgevrey-nuits.com
03.80.62.09.02 / 217



Kevin NARAYANAPOULÉ
Gestionnaire comptabilité / finances

Pôle Administratif Gevrey-Chambertin
kevin.narayanapoule@ccgevrey-nuits.com
03.80.62.01.59 / 208



Carole MAGUER-BAILLY
Gestionnaire comptabilité / finances

Pôle Administratif Gevrey-Chambertin
carole.maguer-bailly@ccgevrey-nuits.com
03.80.62.01.30 / 212



Céline GAILLARDET
Gestionnaire comptabilité / finances

Pôle Administratif Gevrey-Chambertin
celine.gaillardet@ccgevrey-nuits.com
03.80.27.04.80 / 225

DIRECTION DES RESSOURCES HUMAINES



Sophie CHAFFAUT
Directrice des Ressources Humaines

Pôle Administratif Gevrey-Chambertin
sophie.chaffaut-simon@ccgevrey-nuits.com
03.73.84.01.14 / 06.79.85.24.81 / 322



Laurence NOIREL
Assistante RH en charge de la
gestion des congés, de l'accueil
et du secrétariat
Correspondante CNAS

Pôle Administratif Gevrey-Chambertin
laurence.noirel@ccgevrey-nuits.com
03.73.84.00.52 / 330



Coralie MUNERET
Assistante RH formation et
carrières

Pôle Administratif Gevrey-Chambertin
coralie.muneret@ccgevrey-nuits.com
03.73.84.00.54 / 335



Charles-Alain CHALUMEAU
Assistant RH carrières et paies

Pôle Administratif Gevrey-Chambertin
charles-alain.chalumeau@ccgevrey-nuits.com
03.73.84.00.55 / 336



Pierre LUJAN
Assistant RH carrières et paies

Pôle Administratif Gevrey-Chambertin
pierre.lujan@ccgevrey-nuits.com
09.80.01.00.85 / 314



Aline TACCARD
Assistante de prévention

Pôle Administratif Gevrey-Chambertin
aline.taccard@ccgevrey-nuits.com
03.80.51.81.87 / 306

DIRECTION DU PATRIMOINE ET DES MOYENS GÉNÉRAUX



Frédéric GROSNICHEL
Directeur Général des Services
et Directeur du Patrimoine et
des Moyens Généraux

Pôle Administratif Gevrey-Chambertin
frederic.grosnickel@ccgevrey-nuits.com
03.73.84.01.09 / 06.38.43.03.91 / 319

Accueil - Secrétariat



Isabelle CRUZ
Assistante, accueil CTI

Centre Technique Intercommunal
isabelle.cruz@ccgevrey-nuits.com
03.80.61.25.95 / 400

Patrimoine

services.techniques@ccgevrey-nuits.com



Sandra HENAFF
Assistante de gestion
administrative et financière

Centre Technique Intercommunal
sandra.henaff@ccgevrey-nuits.com
06.43.60.90.94 / 416



Philippe PETIT
Responsable patrimoine

Centre Technique Intercommunal
philippe.petit@ccgevrey-nuits.com
07.85.69.80.61 / 418



Joël VENTARD
Réfèrent Entretien des
bâtiments et cadre de vie

Centre Technique Intercommunal
joel.ventard@ccgevrey-nuits.com
06.35.81.60.71

PÔLE ATTRACTIVITÉ, AMÉNAGEMENT ET DÉVELOPPEMENT DURABLE DU TERRITOIRE



Ludovic BOURDIN
Directeur Général Adjoint

Espace France Services, Nuits-Saint-Georges
ludovic.bourdin@ccgevrey-nuits.com
03.80.27.04.70 / 06.07.88.25.03 / 202

Mission attractivité, développement économique et tourisme



Bérénice MICHELOT
Chargé de mission
Attractivité

Espace France Services, Nuits-Saint-Georges
berenice.michelot@ccgevrey-nuits.com
03.73.84.01.11 / 06.85.67.65.56 / 311



Arlette MARLOT
Gestionnaire en charge
des taxes de séjour

Espace France Services, Nuits-Saint-Georges
arlette.bocquenet@ccgevrey-nuits.com
03.80.27.04.79 / 209

Mission planification, urbanisme et habitat



Caroline KLIMCZAK
Responsable du Service Commun
d'instruction du droit des sols

Espace France Services, Nuits-Saint-Georges
caroline.klimczak@ccgevrey-nuits.com
03.80.27.04.74 / 07.88.09.17.81 / 204



Maxime GUERIN
Instructeur droit des sols

Espace France Services, Nuits-Saint-Georges
maxime.guerin@ccgevrey-nuits.com
03.80.62.09.01 / 06.07.09.16.02 / 218



Sandra COUDERT
Chargée de mission SCOT

Espace France Services, Nuits-Saint-Georges
sandra.coudert@ccgevrey-nuits.com
03.80.27.04.73 / 06.16.60.51.82 / 203



Monique HOFFMANN
Assistante administrative

Espace France Services, Nuits-Saint-Georges
monique.hoffmann@ccgevrey-nuits.com
213

Mission SIG (Système d'Information Géographique)



Thomas EVRARD
Chargé de mission SIG
(à partir du 01/10/2023)

Espace France Services, Nuits-Saint-Georges
thomas.evrard@ccgevrey-nuits.com
03.80.51.07.10 / 315

SERVICE BIODIVERSITÉ ET DÉVELOPPEMENT DURABLE

contact.bio-dd@ccgevrey-nuits.com



Julien CHARLES
Responsable biodiversité

Pôle Administratif Gevrey-Chambertin
julien.charles@ccgevrey-nuits.com
07.77.61.33.53 / 03.80.51.14.34 / 341



Lucie MORAL
Chargée de mission Natura
2000 et développement
durable

Pôle Administratif Gevrey-Chambertin
lucie.moral@ccgevrey-nuits.com
07.77.16.70.37 / 03.80.51.14.34 / 341



Cécile FOUQUEMBERG
Conservatrice de la
Réserve Naturelle

Pôle Administratif Gevrey-Chambertin
cecile.fouquemberg@ccgevrey-nuits.com
06.07.85.10.78 / 03.80.51.14.34 / 341



Claire PICARD
Garde-animatrice de la
Réserve Naturelle

Pôle Administratif Gevrey-Chambertin
claire.picard@ccgevrey-nuits.com
07.77.61.67.69 / 03.80.51.14.34 / 341



Pierre JUILLARD
Chargé de mission scientifique

Pôle Administratif Gevrey-Chambertin
pierre.juillard@ccgevrey-nuits.com
07.77.16.70.37 / 03.80.51.14.34 / 341

DIRECTION DE L'ENVIRONNEMENT



Christophe VERNET-BATTEUX
Directeur de l'Environnement

Centre Technique Intercommunal
christophe.batteux@ccgevrey-nuits.com
03.80.51.81.85 / 06.01.20.75.38 / 302



Sabine DEFOUG
Assistante de Direction
de l'Environnement

Centre Technique Intercommunal
sabine.senterre@ccgevrey-nuits.com
03.73.84.01.20 / 338

Service de l'eau et de l'assainissement

eau@ccgevrey-nuits.com / assainissement@ccgevrey-nuits.com



Laura DREVON
Responsable cycle de l'eau

Centre Technique Intercommunal
laura.drevon@ccgevrey-nuits.com
03.80.61.28.58 / 06.08.27.75.99 / 401



Arnaud BONET
Coordinateur Eau

Centre Technique Intercommunal
arnaud.bonet@ccgevrey-nuits.com
06.35.81.60.68



Alexis MICHELIN
Coordinateur Assainissement
(jusqu'au 01/10/2023)

Centre Technique Intercommunal
alexis.michelin@ccgevrey-nuits.com
06.21.84.52.34 / 03.80.61.51.22 / 404



Caroline GAURIN
Cellule exploitation
assainissement

Centre Technique Intercommunal
caroline.gaurin@ccgevrey-nuits.com
06.45.84.97.03



Jérôme DE NARDA
Cellule maintenance et travaux
Electro mécanicien

Centre Technique Intercommunal
jerome.denarda@ccgevrey-nuits.com
06.45.84.97.02



Carole CHENOT
Chargée d'accueil et du suivi
de l'assainissement

Centre Technique Intercommunal
carole.chenot@ccgevrey-nuits.com
03.80.61.28.49 / 412



Fabienne LE LANNIC
Chargée d'accueil et Facturation
Eau

Centre Technique Intercommunal
fabienne.lelannic-mortier@ccgevrey-nuits.com
03.80.62.78.47 / 408

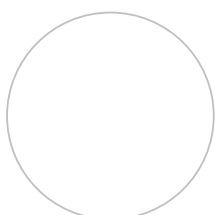


Céline CONTASSOT
Chargée d'accueil et Facturation
Eau

Centre Technique Intercommunal
celine.contassot@ccgevrey-nuits.com
03.80.61.01.42 / 403

Service déchets

service.dechets@ccgevrey-nuits.com



En cours de recrutement
Responsable Service Déchets

Centre Technique Intercommunal
06.30.51.01.39 / 03.80.61.51.23 / 414



Charlotte GIRARDOT
Référente pôle accueil -
Facturation

Centre Technique Intercommunal
charlotte.girardot@ccgevrey-nuits.com
03.80.61.51.27 / 410



Véronique GESSEAUME

Chargée d'accueil
et de gestion de comptes

Centre Technique Intercommunal
veronique.gesseaume@ccgevrey-nuits.com
03.80.61.18.19 / 407



Amanda PERNOT

Chargée d'accueil
et de gestion de comptes

Centre Technique Intercommunal
amanda.pernot@ccgevrey-nuits.com
03.80.61.19.98 / 425



Katie DOS SANTOS

Chargée d'exploitation

Centre Technique Intercommunal
katie.dos-santos@ccgevrey-nuits.com
03.80.61.51.26 / 411



Fabien MARTENOT

Coordinateur Agents terrain

Centre Technique Intercommunal
fabien.martenot@ccgevrey-nuits.com
06.07.25.97.79 / 03.80.61.29.72 / 413

Chargées de mission déchets



Laure FONTAINE

Chargée de mission
Coordination Déchets

Centre Technique Intercommunal
laure.fontaine@ccgevrey-nuits.com
03.80.51.07.09 / 310



Anne PARIZOT

Chargée de mission éducation à
l'environnement et
accompagnement au
changement

Centre Technique Intercommunal
anne.parizot@ccgevrey-nuits.com
07.77.61.49.37

PÔLE COHÉSION SOCIALE, ENFANCE, PARENTALITÉ, CULTURE ET SPORT

DIRECTION DE LA PETITE ENFANCE, DE L'ENFANCE ET DE LA JEUNESSE



Ronan DURAND
Directeur de l'enfance, de la
parentalité et de la cohésion
sociale

Espace France Services, Nuits-Saint-
Georges
06.08.35.11.90 / 03.80.51.81.83 / 304

Service petite enfance



Valérie DESJACQUES
Coordinatrice Petite Enfance

Pôle Administratif Gevrey-Chambertin
valerie.desjacques@ccgevrey-nuits.com
03.73.84.01.08 / 07.78.91.36.25 / 318



Amandine DARTOIS
Responsable de la structure
Multi-accueil La Fée Clochette

amandine.dartois@ccgevrey-nuits.com
multi.lafeeclochette@ccgevrey-nuits.com
03.80.51.85.10



Marianne GOUIT
Responsable de la structure
Petite Enfance Micro-crèche Les
Lucioles

marianne.gouit@ccgevrey-nuits.com
microcreche.leslucioles@ccgevrey-nuits.com
03.80.51.87.23



Patricia GUYENOT
Animatrice du Relais Petite
enfance de Noiron-sous-Gevrey
et de Gevrey-Chambertin

patricia.guyenot@ccgevrey-nuits.com
rpe.gevrey-noiron@ccgevrey-nuits.com
06.77.67.91.58



Carole CZARNECKI
Animatrice du Relais Petite
enfance Nuits-Saint-Georges

carole.czarnecki@ccgevrey-nuits.com
rpe.nuits@ccgevrey-nuits.com
03.80.62.46.20

Service enfance jeunesse



Sophie SAMSON
Adjointe de Direction, secteur est
Service Enfance Jeunesse

Espace France Services, Nuits-Saint-Georges
sophie.samson@ccgevrey-nuits.com
03.80.27.04.77 / 07.78.91.36.64 / 233



Caroline CHAPON
Adjointe de Direction, secteur ouest
Service Enfance Jeunesse

caroline.chapon@ccgevrey-nuits.com
03.80.62.01.46 / 06.80.48.22.28



Maxence ABBATE
Adjoint de Direction, secteur ouest
Service Enfance Jeunesse
(en disponibilité à partir du 13/11/2023)

Espace France Services, Nuits-Saint-Georges
maxence.abbate@ccgevrey-nuits.com

Responsables de sites périscolaires



Jérôme LUJAN
Responsable de site périscolaire
Périscolaire de Saulon-la-Rue

periscolaire.saulonlarue@ccgevrey-nuits.com
jerome.lujan@ccgevrey-nuits.com
07.77.14.93.30



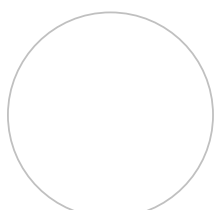
Aurélien LESUEUR
Responsable de site périscolaire
Périscolaire de Saulon-la-Chapelle

periscolaire.saulonlachapelle@ccgevrey-nuits.com
aurelien.lesueur@ccgevrey-nuits.com
03.80.63.48.10 / 07.78.91.36.52



Jonathan HOUBRON
Responsable de site péri-
extrascolaire
Péri-extrascolaire de Gevrey-
Chambertin

peri-extra.gevrey@ccgevrey-nuits.com
jonathan.houbron@ccgevrey-nuits.com
07.77.61.77.96



Recrutement en cours
Responsable adjoint de site péri-
extrascolaire
Péri-extrascolaire de Gevrey-
Chambertin

peri-extra.gevrey@ccgevrey-nuits.com
07.77.61.77.96



Florian CRETE
Responsable de site périscolaire
Périscolaire de Corcelles-lès-
Citeaux

periscolaire.corcelles@ccgevrey-nuits.com
florian.crete@ccgevrey-nuits.com
06.35.55.63.50



Florence OLLIVIER-SEMHOON
Responsable de site périscolaire
Périscolaire de Brochon/Fixin

periscolaire.brochon@ccgevrey-nuits.com
florence.semhoun@ccgevrey-nuits.com
03.80.52.31.89 / 07.78.91.36.57



Astrid ROUSSEAUX
Responsable de site périscolaire
Périscolaire de Couchey

periscolaire.couchey@ccgevrey-nuits.com
astrid.rousseau@ccgevrey-nuits.com
03.80.51.34.92 / 07.85.98.18.80



Jérôme BOURGEON
Responsable de site péri-
extrascolaire
Péri-extrascolaire de Noiron-
sous-Gevrey

peri-extra.noiron@ccgevrey-nuits.com
jerome.bourgeon@ccgevrey-nuits.com
06.19.58.12.98



Isabelle BOUILLOT
Responsable adjointe de site
péri-extrascolaire
Péri-extrascolaire de Noiron-
sous-Gevrey

peri-extra.noiron@ccgevrey-nuits.com
06.07.09.90.34



Magali SOBANSKY
Responsable de site péri-
extrascolaire
Péri-extrascolaire Maternelles de
Nuits-Saint-Georges

peri-extramaternelles.nsg@ccgevrey-nuits.com
magali.sobansky@ccgevrey-nuits.com
03.80.40.70.32 / 07.78.91.36.37



Samantha GONTHIER
Responsable de site péri-
extrascolaire
Péri-extrascolaire Elémentaires
de Nuits-Saint-Georges

peri-extraelementaires.nsg@ccgevrey-nuits.com
samantha.gonthier@ccgevrey-nuits.com
03.80.62.36.11 / 06.07.54.21.21



Christine SECULA
Responsable de site péri-
extrascolaire
Péri-extrascolaire des Hautes-
Côtes

peri-extra.hautescotes@ccgevrey-nuits.com
christine.secula@ccgevrey-nuits.com
03.80.27.19.19 / 07.78.91.36.51



Audrey GUYOT

Responsable adjointe de site
péri-extrascolaire
Péri-extrascolaire des Hautes-
Côtes

peri-extra.hautescotes@ccgevrey-nuits.com
audrey.guyot@ccgevrey-nuits.com
03.80.27.19.19



Julien MATTAUER

Responsable de site périscolaire
Périscolaire de L'Étang-Vergy

periscolaire.etang@ccgevrey-nuits.com
julien.mattauer@ccgevrey-nuits.com
03.80.61.52.55 / 07.78.91.36.46



Samuel GAUTHIER

Responsable de site périscolaire
Périscolaire de la Forêt

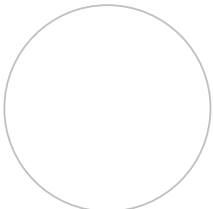
periscolaire.foret@ccgevrey-nuits.com
samuel.gauthier@ccgevrey-nuits.com
03.80.27.03.92 / 06.04.95.91.82



Morgane PONTHEUX

Responsable de site périscolaire
Périscolaire de la Vouge

periscolaire.vouge@ccgevrey-nuits.com
morgane.ponthieux@ccgevrey-nuits.com
03.80.40.40.62 (Gilly) / 03.80.58.53.18
(Morey) / 06.07.09.55.48



Recrutement en cours

Responsable adjoint de site
périscolaire
Périscolaire de la Vouge

periscolaire.vouge@ccgevrey-nuits.com
03.80.40.40.62 (Gilly) / 03.80.58.53.18
(Morey) / 07.78.91.36.55



Clara FREVILLE

Responsable de site périscolaire
Périscolaire de Corgoloin

periscolaire.corgoloin@ccgevrey-nuits.com
clara.freville@ccgevrey-nuits.com
03.73.75.00.00 / 06.84.52.31.02



Julien PEAugER

Responsable de site périscolaire
Périscolaire de Chamboeuf

periscolaire.chamboeuf@ccgevrey-nuits.com
julien.peauger@ccgevrey-nuits.com
03.80.30.22.32 / 06.81.62.36.69

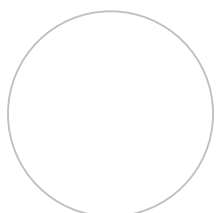
CLAS - Accompagnement à la scolarité - Prévention



Marion CHEVALIER
Référente CLAS /
Accompagnement à la
parentalité / Prévention

Centre Geneviève Martin,
Nuits-Saint-Georges
marion.chevalier@ccgevrey-nuits.com
clas@ccgevrey-nuits.com
06.04.98.07.43 / 03.80.27.04.84 / 433

Administration et facturation



Recrutement en cours
Agente administrative

Espace France Services, Nuits-Saint-
Georges
enfancejeunesseclas@ccgevrey-nuits.com
coralie.auber@ccgevrey-nuits.com
03.80.62.09.05 / 03.80.27.04.71 / 237



Muriel CROUVEZIER
Agente administrative
Chargée de mission Espace
Citoyen

Espace France Services, Nuits-Saint-
Georges
inscriptionsperieextrascolaires@ccgevrey-nuits.com
muriel.crouvezier@ccgevrey-nuits.com
03.80.62.09.05 / 03.80.27.04.71
06.07.09.22.93 / 232



Véronique JACOTOT
Agente administrative

Espace France Services, Nuits-Saint-
Georges
inscriptionsperieextrascolaires@ccgevrey-nuits.com
veronique.jacotot@ccgevrey-nuits.com
03.80.62.09.05 / 03.80.27.04.71 / 231



Aurélie LERNOULD
Agente administrative

Espace France Services, Nuits-Saint-
Georges
aurelie.lernould@ccgevrey-nuits.com
03.80.62.09.03 / 06.81.64.92.41 / 236



Laurence DESCHAMPS
Référente technique

Espace France Services, Nuits-Saint-
Georges
laurence.deschamps@ccgevrey-nuits.com
07.78.91.36.26

DIRECTION DE L'ACTION CULTURELLE ET SPORTIVE



Patrick DE GRANDMAISON
Directeur de l'action culturelle et sportive

Ecole de musique de Nuits-Saint-Georges
patrick.de-grandmaison@ccgevrey-nuits.com
03.73.84.01.13 / 06.80.00.92.86 / 501



Estelle BOULANGER
Assistante de direction Culture et Sport

Ecole de musique de Nuits-Saint-Georges
estelle.boulanger@ccgevrey-nuits.com
03.73.84.00.53 / 500 / 06.83.36.20.23



Stéphanie CHUDANT
Chargée de mission développement culturel et partenariats

Ecole de musique de Nuits-Saint-Georges
stephanie.chudant@ccgevrey-nuits.com
03.73.84.01.16 / 06.72.25.73.92 / 503



Agnès CHETTA-MORIN
Chargée de mission développement des publics et événementiel

Ecole de musique de Nuits-Saint-Georges
agnes.chetta@ccgevrey-nuits.com
03.73.84.00.53 / 500

Service lecture publique, médiathèques

mediatheques@ccgevrey-nuits.com



Céline BERNARD
Responsable du service réseau des médiathèques

Médiathèque - Gevrey-Chambertin
celine.bernard@ccgevrey-nuits.com
03.80.51.88.54 / 06.43.82.27.24



Agnès DAGBERT
Agente de Bibliothèque

Médiathèque - Gevrey-Chambertin
agnes.dagbert@ccgevrey-nuits.com
03.80.51.88.54



Sarah HUMBLIN
Agente de Bibliothèque

Médiathèque - Gevrey-Chambertin
sarah.humblin@ccgevrey-nuits.com
03.80.51.88.54



Manon PAILLARD
Agente de Bibliothèque

Médiathèque - Gevrey-Chambertin
manon.paillard@ccgevrey-nuits.com
03.73.84.01.12 ou 03.80.51.88.54



Etienne BRETON-LEROY
Agent de Bibliothèque
Nuits-Saint-Georges

Médiathèque - Nuits-Saint-Georges
etienne.breton-leroy@ccgevrey-nuits.com
03.73.84.01.12 / 505



Adeline PALENI
Agente de Bibliothèque
Nuits-Saint-Georges

Médiathèque - Nuits-Saint-Georges
adeline.paleni@ccgevrey-nuits.com
03.73.84.01.12 / 505



Samantha INTROZZI
Agente de Bibliothèque
Nuits-Saint-Georges

Médiathèque - Nuits-Saint-Georges
samantha.introzzi@ccgevrey-nuits.com
03.73.84.01.12 / 505



Michel GIOVETTI
Equipier de Bibliothèque
Gevrey-Chambertin

Médiathèque - Gevrey-Chambertin
michel.giovetti@ccgevrey-nuits.com
03.73.84.01.12 / 505

École de musique



Fabrice BOURY
Directeur de l'École de Musique

École de musique
Site de Nuits-Saint-Georges
fabrice.boury@ccgevrey-nuits.com
03.73.84.01.15 / 06.81.30.38.87 / 504



Frédéric BUISSON
Directeur adjoint de l'École
de Musique

École de musique
Site de Gevrey-Chambertin
frederic.buisson@ccgevrey-nuits.com
03.80.34.31.11 / 06.81.34.22.51

Service des sports

service.sports@ccgevrey-nuits.com



Franck DUCERF
Responsable service des sports

Ecole de musique de Nuits-Saint-Georges
franck.ducerf@ccgevrey-nuits.com
03.73.84.01.17 / 06.77.64.95.20 / 502



Valéry BERTIN
Chef de bassin
Piscine de Nuits-Saint-Georges

valery.bertin@ccgevrey-nuits.com
06.80.55.36.98



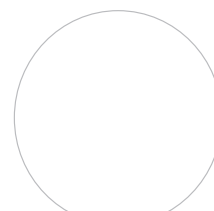
Laurence GRAVELLE
Maître-nageuse
Piscine de Nuits-Saint-Georges

laurence.gravelle@ccgevrey-nuits.com
03.80.23.70.03



Mohamed BOUSGA
Maître-nageur
Agent d'accueil et d'entretien
Piscine de Nuits-Saint-Georges

mohamed.bousga@ccgevrey-nuits.com
03.80.23.70.03



Recrutement en cours
Agente d'Accueil et d'Entretien
Piscine de Nuits-Saint-Georges

03.80.23.70.03



Carlos CONDÉ
Gardien du Gymnase
Intercommunal Jérôme Golmard
de Brochon

carlos.conde@ccgevrey-nuits.com
06.77.04.48.45



Farid MERIMÈCHE
Gardien salle Omnisport
et salle Henri Pouilly
de Nuits-Saint-Georges

farid.merimeche@ccgevrey-nuits.com
06.08.46.40.15



Marie-Laure JACOTOT
Agente d'entretien salle Multi-
activités, Saulon-la-Chapelle

marie-laure.jacotot@ccgevrey-nuits.com
07.85.17.42.70

Siège social

Espace France Services
3, rue Jean Moulin
21700 Nuits-Saint-Georges
03.80.27.04.70



Centre Technique Intercommunal

Rue Lavoisier
21700 Nuits-Saint-Georges
03.80.61.25.95



Pôle administratif

2, rue Souvert
21220 Gevrey-Chambertin
03.80.51.84.59



Pôle culture et sport

Ecole de musique, 29 rue du Dr Louis Legrand
21700 Nuits-Saint-Georges



Bâtiment Arc-en-ciel

Avenue de Nierstein
21220 Gevrey-Chambertin