

PASSONS À L'ACTION !

Sur le territoire de la Communauté de Communes, les actions prioritaires sont la préservation des milieux herbeux (pelouses*, prairies, friches, buissons) et des secteurs non ou peu exploités.

Vous avez un projet pour la biodiversité ou pouvant l'impacter ? Contactez l'animateur Natura 2000 03.73.84.01.20 - 07.77.61.33.53

CULTIVER LA BIODIVERSITÉ, C'EST POSSIBLE !

Sur les plateaux, la présence de sols calcaires très caillouteux a limité l'agriculture intensive et a permis le maintien de plantes messicoles* rares. Une réduction de l'utilisation des pesticides sera favorable à la fois à la population riveraine, à la préservation de la qualité de l'eau et aux espèces végétales associées aux zones cultivées.

GARDONS NOS VIEUX ARBRES ET PRÉSERVONS LES LISIÈRES

Au regard de la surface de forêts, il est important de mettre en place des îlots de « vieillissement ». Le maintien d'arbres de gros diamètre, abritant de nombreuses cavités, fissures ou blessures - depuis leur base jusqu'aux plus grosses branches de la canopée - est essentiel pour beaucoup d'insectes et d'oiseaux. Des îlots de vieillissement de quelques hectares favoriseront une forêt plus proche de son état naturel. Les coupes forestières de petite superficie et un entretien léger des sentiers sont nécessaires au maintien des lisières forestières et des petites pelouses riches en biodiversité, tout en respectant les dates d'intervention, hors saison de reproduction de la faune.

SAUVEGARDER LES HERBAGES

Les pelouses*, les prairies et les friches sont des milieux très importants sur la commune de Chambœuf, devenus très rares. Il est primordial de les préserver, y compris celles de toutes petites tailles, englobées dans les champs, et de mettre en place une gestion par pâturage ou par fauche des plus grandes unités.

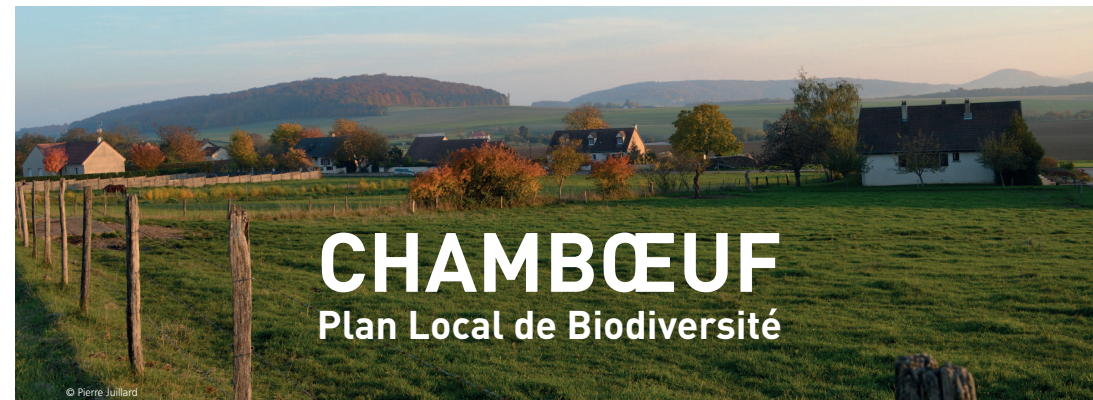
AVIS DE RECHERCHE

Les Adonis sont des plantes « messicoles* » en forte régression dans toute la France à cause de l'agriculture intensive. Encore bien présentes dans quelques secteurs de l'Arrière-Côte, nous avons une responsabilité nationale dans leur préservation. Recherchons-les au bord des champs de céréales et de colza !



Pour transmettre des données ou les consulter : ccgevreynuits-obs.fr

© Pierre Julliard



CHAMBŒUF

Plan Local de Biodiversité

© Pierre Julliard

Un vaste paysage de grandes cultures, une biodiversité exceptionnelle liée aux champs cultivés et de vastes massifs forestiers couvrant les buttes et vallons

Des plantes rares et menacées



© Pierre Julliard

Sur le plateau de Chambœuf, les champs abritent sur leur bordure une végétation riche et diversifiée. Ces plantes dites « messicoles* » sont parvenues en Europe de l'Ouest avec les premières semences agricoles durant l'Antiquité. Certaines ont une floraison spectaculaire (Coquelicot, Bleuet), d'autres sont beaucoup plus discrètes. Surtout menacées par les apports d'engrais, une grande partie de ces plantes sont en voie de disparition en France : Caméline à petits fruits, Buplèvre à feuilles rondes, Adonis Goutte-de-sang ...

POUR ALLER PLUS LOIN DES MILIEUX ET DES ESPÈCES REMARQUABLES À PRÉSERVER

| | | | | |
|---------------------------------------|---|---------------------------------|-------------------------------|----------------------|
| Forêts fraîches à Primevère | Pelouses* sèches | Champs avec plantes messicoles* | Dalles rocheuses | Végétation des mares |
| Forêts de ravin à tilleuls et érables | Végétation arbustives à buis et Genévrier | | Falaises et éboulis calcaires | |
| Forêts de chênes des plateaux | Lisières sèches des forêts sur calcaires | | | |
| Forêts de hêtres des plateaux | | | | |
| Lisières forestières humides | | | | |



Champs avec plantes messicoles* © Pierre Julliard

| MILIEU | GROUPE D'ESPÈCES | NOM | STATUT DE PROTECTION | LISTE ROUGE* REGIONALE | DERNIÈRE OBSERVATION |
|------------------|------------------|--|----------------------|------------------------|----------------------|
| FORÊT | | Potentilla à petites fleurs / Potentilla micrantha Ramond ex DC., 1805 | | En danger | 2014 |
| | | Aconit tue-loup / Aconitum lycoctonum L., 1753 | | Vulnérable | 2014 |
| | | Clandestine écailleuse / Lathraea squamaria L., 1753 | | Vulnérable | 2014 |
| CHAMPS | | Bacchante / Lopinga achine (Scopoli, 1763) | Nationale | Quasi-menacé | 2017 |
| | | Goutte de sang / Adonis annua L., 1753 | | En danger | 2017 |
| MILIEUX HERBACÉS | | Buplèvre à feuilles rondes / Bupleurum rotundifolium L., 1753 | | En danger | 2014 |
| | | Petit-duc scops / Otus scops (Linnaeus, 1758) | Nationale | En danger | 2015 |

LEXIQUE

Bocage : Paysage agricole dominé par des prairies entrecoupées de haies et d'arbres isolés
Karst : Relief formé par les eaux qui coulent en souterrain, traversent et creusent les couches géologiques calcaires
Liste rouge : Liste qui définit l'état de santé d'une espèce animale ou végétale et le risque de disparition d'un territoire
Messicole : Plante vivant uniquement dans les champs cultivés, et dépendantes de certaines pratiques agricoles
Pelouse : Désigne ici un type de végétation herbeuse sur des sols calcaires secs, généralement maintenue grâce au pâturage
Réseau hydrographique : Ensemble des cours d'eau et des étendues d'eau (mares, étangs)

LA COMMUNAUTÉ DE COMMUNES S'ENGAGE !

La Stratégie Intercommunale d'Engagements pour la Nature (SILENE) a pour objectif la prise en compte de la biodiversité sur le territoire de la Communauté de Communes de Gevrey-Chambertin et de Nuits-Saint-Georges et des 55 communes la composant. Ce travail continue à l'élaboration des documents de planification et à l'intégration de la biodiversité dans tout projet. Pour toutes questions, ou pour obtenir les données précises de localisation des espèces et des milieux remarquables, vous pouvez nous contacter :

Communauté de Communes de Gevrey-Chambertin et de Nuits-Saint-Georges
 Direction de la Biodiversité et du Développement Durable
 3 rue Jean Moulin - BP 40029 - 21701 Nuits-Saint-Georges Cedex
 Tél : 07.77.61.67.69 - 03.80.51.01.70 - Jean-Christophe.weidmann@ccgevreynuits.com

À RETENIR !

➡ la forêt

de vastes massifs forestiers, réservoirs de biodiversité, présentant une belle diversité de milieux, assurant la protection de la qualité de l'eau

➡ Les champs cultivés

des plantes très rares au niveau national, en particulier sur les secteurs de Chazan et de Buisson Rond.

La commune fait partie du réseau Natura 2000.

La belle des champs

Le Buplèvre à feuilles rondes est une plante messicole* des sols calcaires très caillouteux. En forte régression dans toute la France à cause de l'agriculture intensive et des apports d'engrais, on peut l'observer dans quelques secteurs de l'Arrière-Côte, entre Chaux et Valforêt, en compagnie d'autres espèces plantes très rares.



© Bohus_Cital

À peine aussi gros qu'un merle

Le Petit-duc scops, un des plus petits rapaces nocturnes, vit dans les arbres des vergers, parcs et jardins, ou dans des forêts de feuillus. Il se nourrit surtout d'insectes, parfois de petits rongeurs et de lézards. C'est un migrateur qui rejoint l'Afrique pour ses quartiers d'hiver, et qui revient au mois d'avril. Son chant flûté, répété toutes les deux à trois secondes, est alors facile à repérer. Nicheur dans quelques communes de l'Arrière-Côte et du Val de Vergy, c'est une espèce rare, liée à des paysages variés à proximité des habitations.



© Stefan Jelfraer



Document réalisé par la Direction de la Biodiversité et du Développement Durable de la Communauté de Communes de Gevrey-Chambertin et de Nuits-Saint-Georges, avec la participation du Conservatoire Botanique National du Bassin Parisien, de la Société d'Histoire Naturelle d'Autun, du Conservatoire des Espaces Naturels de Bourgogne, de l'Association Prouvette Cacaohète, de la Ligue pour la protection des Oiseaux de Côte-d'Or et de Saône-et-Loire et de Bourgogne Nature. conception graphique : David Giraudon - Impression : Compress

LES SITES REMARQUABLES DE CHAMBOEUF

La commune de Chamboeuf, d'une superficie de 1 114 hectares, s'étend sur un vaste plateau agricole, ponctué de 4 petites buttes forestières au relief peu marqué : la Butte de la Motte, le Bois des Bruyères, le Bois de Boutière et le Bois de Sus Amont, au pied duquel se trouve le village.

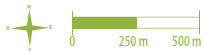
Quelques prairies entretenues et pelouses* sèches abandonnées ponctuent ce paysage de grandes cultures.

Le réseau hydrographique* karstique* reste sec en surface toute l'année, aucun cours d'eau ne coule à Chamboeuf et seules quelques sources permanentes sont présentes autour du village.

Cependant des vallons forestiers encaissés sont bien visibles en bordure du plateau : la Combe Vanoche, la Combe Caleuvrot, le vallon de la Sablière.

4 sites remarquables ont été identifiés sur le territoire de Chamboeuf. Ils regroupent les secteurs les plus importants de la commune, depuis le grand massif forestier du Bois de Boutière jusqu'aux champs du plateau cultivé à Chazan et Buisson Rond. Répartis sur les marges du territoire communal, ils rendent compte de la richesse de son patrimoine naturel. Entre ces sites, les bandes herbeuses (haies et bords de routes et de champs), les boisements isolés et les friches sont très importants pour les cycles de vie des espèces.

- Cultures
- Forêts
- Friches
- Haies et broussailles
- Pelouses
- Plantations de conifères
- Prairies
- Village



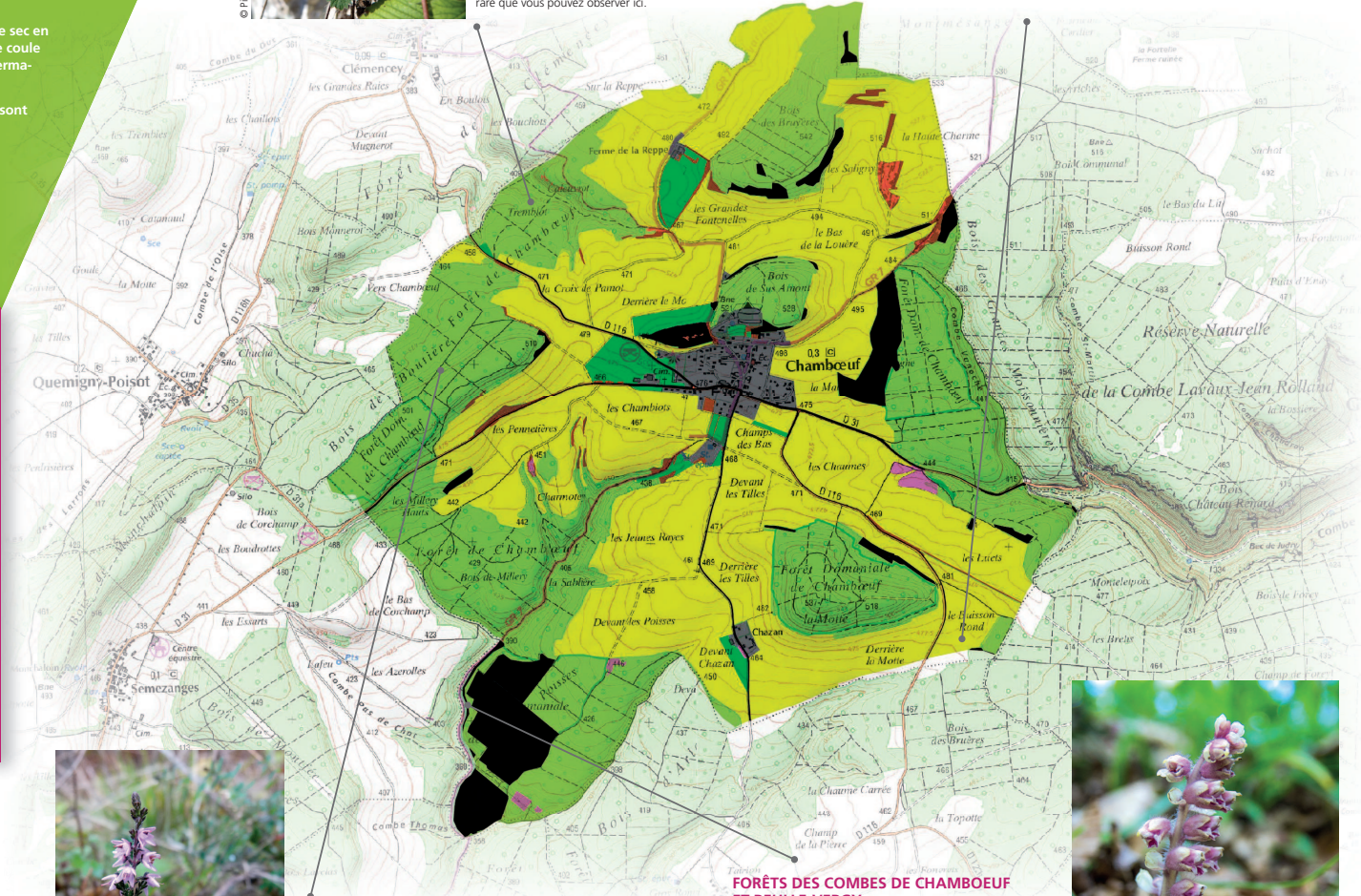
MASSIF FORESTIER DU CALEUVROT ET DE TREMBLOT Un ravin bien caché

Le relief marqué de ce petit vallon permet de découvrir plusieurs milieux typiques de l'Arrière-Côte : forêt de chênes et de frênes du fond de vallée, forêt de ravin à tilleuls sur les plus gros rochers, forêt de chênes rabougris en haut de versant, forêt de hêtres sur les sols plus épais du plateau. La Potentille à petites fleurs (photo) est une plante rare que vous pouvez observer ici.



CULTURES A MESSICOLES DE BUISSON ROND Des plantes exceptionnelles dans les champs

Dans les champs de Buisson Rond, les bordures très caillouteuses abritent des plantes messicoles très rares : Cameline à petits fruits, Buplevre à feuilles rondes, Adonis annuelle, Pied d'Alouette. La Communauté de communes a une responsabilité nationale dans leur préservation.



FORÊTS DU BOIS DE BOUTIERE Un massif forestier à préserver

Dans le grand massif forestier du Bois de Boutière, en partie sur la commune de Valforêt, les forêts de hêtres et de chênes typiques de la Montagne de l'Arrière-Côte côtoient des milieux plus rares sur des sols non calcaires, abritant une flore spécialisée comme la Fougère Aigle ou la Callune (photo).

FORÊTS DES COMBES DE CHAMBOEUF ET REULLE-VERGY Dans les forêts fraîches

Le long vallon forestier qui serpente entre Chamboeuf et Reulle-Vergy s'étend sur 3 kilomètres. Vous pouvez y découvrir des forêts rares sur le territoire, où l'ambiance fraîche et humide est propice aux amphibiens comme le Triton alpestre, qui se reproduit ici dans les ornières, et à des plantes peu courantes comme la Clandestine écaillée.



AUX ABORDS DU VILLAGE

Autour et au sein du village, la mosaïque de milieux formée de friches, de petites prairies, de haies, de jardins et de vergers, ainsi que la proximité de la forêt, assurent un rôle de protection des habitations par rapport aux cultures environnantes, et garantissent la préservation de la ressource en eau. Le Triton alpestre est un amphibiens que vous pourrez observer dans le village.

UN RESEAU DE MILIEUX NATURELS

Localisée en amont de plusieurs vallons secs, le plus important étant la fameuse Combe Lavaux, la commune de Chamboeuf est « en tête de bassin versant », même si les eaux ne coulent qu'en profondeur. Le vaste karst* des plateaux calcaires constitue une des principales réserves d'eau du territoire. Quelques rares prairies et pelouses* sèches parsèment le plateau et participent au réseau des milieux herbacés avec ou sans ligneux (pelouses*, prairies et friches), très important pour le déplacement des espèces animales et végétales. Les milieux herbacés ont considérablement régressé depuis le XX^e siècle. Il est primordial de les conserver, ou de les restaurer, car ils assurent le lien entre les prairies et pelouses* de Valforêt et les grandes pelouses* de la Côte, ainsi que vers le Sud en direction du Val de Vergy. Les vastes champs abritent un grand nombre de plantes très rares, intimement liées aux activités agricoles.