

# FONCTIONNEMENT

## Périscolaire matin

7h15 : Ouverture du périscolaire

Les enfants arrivent de manière échelonnée et sont accueillis par les animateurs.

Pendant ce temps d'accueil, l'équipe propose des activités en lien avec le projet pédagogique et veille à respecter le rythme de l'enfant.

Les enfants sont accompagnés à l'école par les animateurs.

## Périscolaire soir

### **Lundi-Mardi-Jeudi**

16h10 : Les enfants sont récupérés dans chaque classe pour aller au périscolaire

16h10-16h40 : Goûter en salle périscolaire ou à l'extérieur selon la météo

16h40-17h40 : NAP (nouvelle activité périscolaire) pour les enfants inscrits

16h40-18h45 : Mise en place d'un temps de devoirs pour les primaires /activités en lien avec le projet pédagogique / départ échelonné des enfants

18h45 : Fermeture du périscolaire

Aide aux devoirs encadrée par des bénévoles (Marie-Jo et Danielle) de 16h45 à 17h45

Lundi en période 1 et 5

Mardi en période 2-3 et 4

### **Vendredi**

15h10 : Les enfants sont récupérés dans chaque classe pour aller au périscolaire

15h10-16h15 : Temps calme / temps libre / activités en lien avec le projet pédagogique

16h15-17h : Goûter en salle périscolaire ou à l'extérieur selon la météo

17h-18h45 : Activités en lien avec le projet pédagogique / départ échelonné des enfants

18h45 : Fermeture du périscolaire

## Restauration

A 11h45, les enfants maternelle et primaire sont récupérés dans chaque classe

### **Maternelle**

12h-13h : Repas

13h-13h30 : Activités

### **Groupe CP-CE2**

11h55-12h35 : Repas

12h35-13h30 : Activités

### **Groupe CE2-CM2**

11h50-12h35: Activités

12h35-13h30 : Repas

Retour à l'école pour 13h30

Les repas sont livrés par API restauration.

Tous les derniers jeudi du mois, un repas spécial  
« Anniversaire » est proposé.

Tous les enfants du mois concerné fêteront leur  
anniversaire avec les copains

CENTRE SOCIAL JEUNES

ALSH de L'Etang-Vergy/Chamboeuf  
Année Scolaire 2016-2017

# Projet Pédagogique

# Périscolaire Restauration

# L'Etang-Vergy

Contact : Chapon Caroline/Ducerf Franck

Accueil de loisirs

Route de Beaune

21220 l'Etang-Vergy

03.80.61.52.55

[accueildeloisirs.etang@orange.fr](mailto:accueildeloisirs.etang@orange.fr)



Communauté de Communes  
de Gevrey-Chambertin

Le Poumon vert au sommet des Grands crus

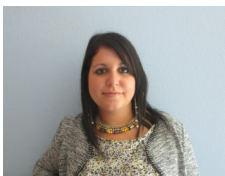
## L'EQUIPE



**Caroline**  
Responsable



**Franck**  
Responsable Adj.



**Amandine**  
Animatrice

Matin / Midi / Soir  
(maternelle)



**Sébastien**  
Animateur

Matin / Soir (primaire)  
Midi (CE2-CM2)



**Emeline**  
Animatrice

Midi (CE2-CM2)  
Soir (primaire)



**Marine**  
Animatrice

Midi (CE2-CM2)



**Brigitte**  
Animatrice

Midi / Soir  
(maternelle)



**Lucie**  
Animatrice

Midi (CP-CE2)  
Soir (maternelle)



**Emilie**  
Animatrice

Midi (maternelle)



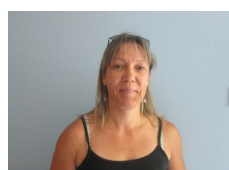
**Michelle**  
Animatrice

Midi (maternelle)



**Sophie**  
Animatrice

Midi (CP-CE2)



**Séverine**  
Animatrice

Midi (CP-CE2)



**Véronique**  
Cuisine

Midi



**Patricia**  
Plonge

Midi

## LES OBJECTIFS PEDAGOGIQUES

### Périscolaire matin

#### Maternelle et primaire

- ▶ Favoriser l'éveil et le rythme de l'enfant
- Développer le bien-être et la détente
- ▶ Inciter les parents à prendre le temps de commencer la journée par un moment convivial et de partage

### Périscolaire soir

#### Maternelle

- ▶ Développer l'imaginaire et la créativité des enfants
- ▶ Etre à l'écoute des besoins des enfants
- ▶ Instaurer des moments conviviaux et de partage avec les parents

#### Primaire

- ▶ Développer l'imaginaire et la créativité des enfants
- ▶ Apprendre et développer (selon les âges) le vivre ensemble
- ▶ Instaurer des moments conviviaux et de partage avec les parents

### Restauration scolaire

#### Maternelle

- ▶ Apprendre à vivre ensemble
- ▶ Développer l'imaginaire et la créativité

#### Primaire 1er service (CP-CE2)

- ▶ Sensibiliser les enfants à l'environnement
- ▶ Apprendre à vivre ensemble
- Développer la notion de partage et d'échanges au sein du groupe
- Favoriser la coopération et la cohésion de groupe
- ▶ Instaurer des temps de relaxation

#### Primaire 2ème service (CE2-CM2)

- ▶ Sensibiliser et mobiliser les enfants au respect de l'environnement
- ▶ Développer le vivre ensemble

**Les programmes d'activités périscolaire et restauration sont affichés dans le hall d'entrée du centre. N'hésitez pas à en prendre connaissance!!**